

会社概要 CORPORATE DATA

2010年5月26日現在 As of May 26, 2010 (※: 2010年2月末現在 *: As of February 28, 2010)

商号 株式会社サークルKサンクス
 本部所在地 〒104-8538
 東京都中央区晴海2-5-24
 晴海センタービル
 電話番号 03-6220-9000(代表)
 登記上本店所在地 愛知県稲沢市天池五反田町1番地
 ホームページアドレス <http://www.circleksunkus.jp>
 設立 2001年7月2日(注)
 資本金 83億8,040万円
 従業員数(単体)* 1,759人
 発行可能株式総数 180,000,000株
 発行済株式数 86,183,226株
 上場金融商品取引所 東京証券取引所および
 名古屋証券取引所市場第1部

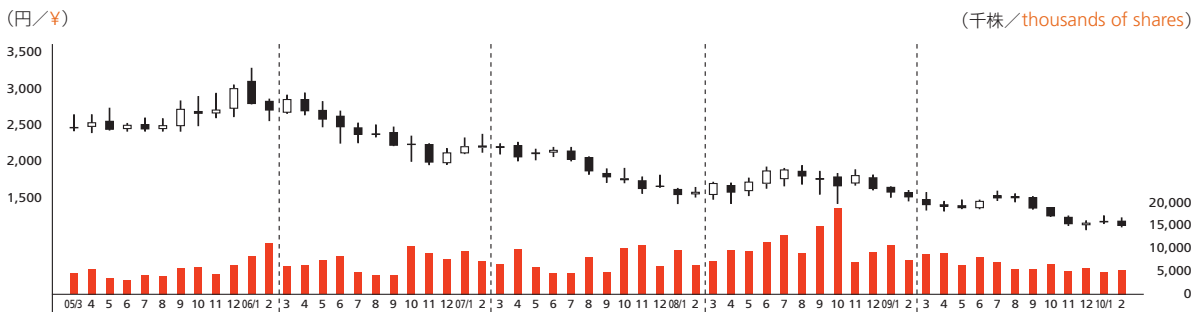
決算期 2月末日
 銘柄コード 3337 サークルKS
 株主名簿管理人 住友信託銀行株式会社
 株主数* 28,238人
 役員 取締役会長 土方 清
 代表取締役社長 中村 元彦
 常務取締役 山田 克巳
 取締役 高橋 一夫、山口 利隆、高橋 順
 取締役(非常勤) 佐々木 孝治
 常勤監査役 高須 邦夫、吉城 正明
 監査役 春木 英成、吉田 龍美

Corporate name Circle K Sunkus Co., Ltd.
 Headquarters Harumi Center Bldg.,
 2-5-24 Harumi, Chuo-ku,
 Tokyo 104-8538, Japan
 Telephone +81-3-6220-9000 (main)
 Registered head office 1 Gotanda-cho, Amaike,
 Inazawa-shi, Aichi, Japan
 URL <http://www.circleksunkus.jp/english/>
 Established July 2, 2001(Notes)
 Capital ¥8,380,400 thousand
 Number of employees
 (Non-consolidated)* 1,759
 Number of shares
 authorized to be issued 180,000,000
 Number of shares outstanding 86,183,226
 Securities traded First section, Tokyo and Nagoya
 stock exchanges
 Fiscal year-end End of February

Securities code number 3337
 Transfer agent The Sumitomo Trust &
 Banking Co., Ltd.
 Number of shareholders* 28,238
 Directors and
 Corporate Auditors
 Chairman Kiyoshi Hijikata
 President Motohiko Nakamura
 Managing Director Katsumi Yamada
 Directors Kazuo Takahashi,
 Toshitaka Yamaguchi,
 Jun Takahashi
 Director Koji Sasaki
 (External Director)
 Corporate Auditors Kunio Takasu,
 Masaaki Yoshiki
 Corporate Auditors Hideshige Haruki,
 (External Auditors) Tatsumi Yoshida

注: サークルKサンクスの前身であるサークルケイ・ジャパン株式会社が、持株会社の株式会社シーアンドエス発足に伴い会社分割した日。会社分割前のサークルケイ・ジャパン株式会社は1984年1月26日設立。
 Note: On this date, CIRCLE K JAPAN Co., Ltd., the forerunner of Circle K Sunkus Co., Ltd., effected a corporate separation in conjunction with the formation of C&S Co., Ltd. The pre-separation CIRCLE K JAPAN Co., Ltd. was established on January 26, 1984.

株価/出来高推移 Stock Price/Turnover



	2006/2	2007/2	2008/2	2009/2	2010/2
期間高値 High	3,280	2,940	2,260	1,940	1,587
期間安値 Low	2,395	1,953	1,417	1,418	1,057
期末株価 At year-end	2,705	2,195	1,572	1,509	1,115