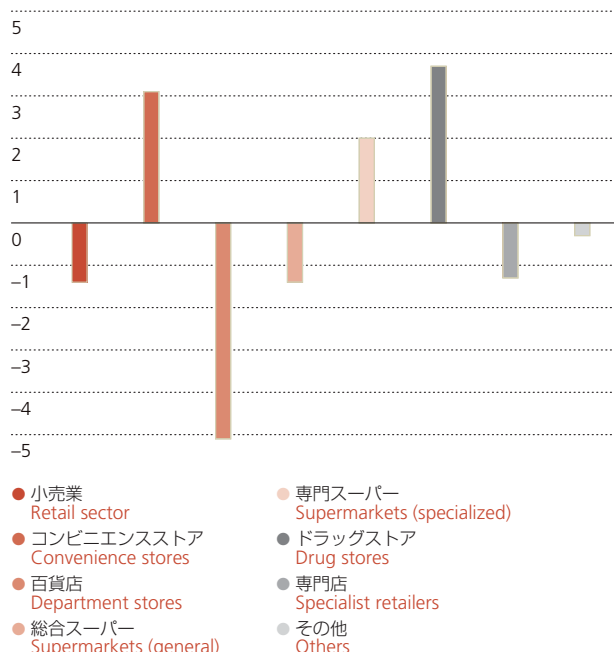
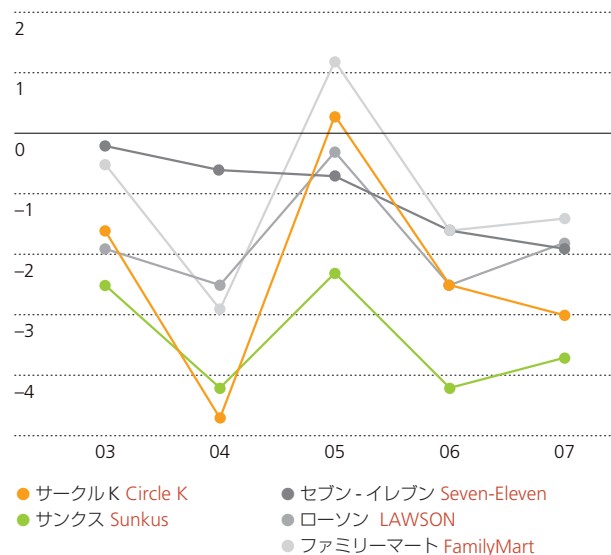


コンビニエンスストア業界の状況 CONVENIENCE STORES IN JAPAN

小売業界売上高伸び率(2004/2002年)
GROWTH RATE OF NET SALES FOR 2004/2002
(%)



コンビニエンスストア既存店売上高前年比
YEAR-ON-YEAR CHANGE
IN EXISTING STORE SALES
(%)



2004年度小売業界売上高 Fiscal 2004 Net Sales in the Retail Sector

(単位: 10億円/¥ billion, %)

	小売業 Retail sector	コンビニエンスストア Convenience stores	百貨店 Department stores	総合スーパー Supermarkets (general)	専門スーパー Supermarkets (specialized)	ドラッグストア Drug stores	専門店 Specialist retailers	その他 Others
売上高 Net sales	133,285	6,925	7,999	8,392	24,109	2,588	77,559	5,710
伸び率 Growth rate (2004/2002年)	-1.4	3.1	-5.1	-1.4	2.0	3.7	-1.3	-0.3

出典: 経済産業省 商業統計

注: 上記伸び率は、前回調査が行われた2002年との比較数値です。

Source: Commercial statistics report by the Ministry of Economy, Trade and Industry

Note: The above growth rates represent comparisons with the previous survey held in 2002.

既存店売上高前年比 Y-o-Y Change in Existing Store Sales

(単位: %)

	2003/2	2004/2	2005/2	2006/2	2007/2
サークルK Circle K	-1.6	-4.7	0.3	-2.5	-3.0
サンクス Sunkus	-2.5	-4.2	-2.3	-4.2	-3.7
セブン-イレブン Seven-Eleven	-0.2	-0.6	-0.7	-1.6	-1.9
ローソン LAWSON	-1.9	-2.5	-0.3	-2.5	-1.8
ファミリーマート FamilyMart	-0.5	-2.9	1.2	-1.6	-1.4

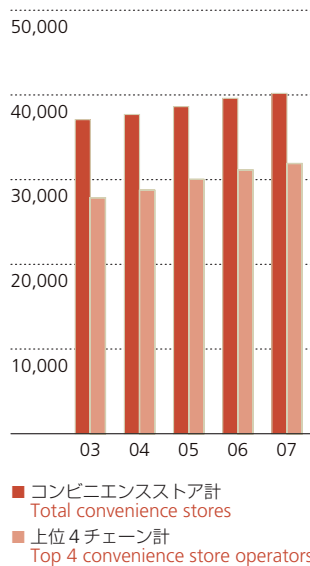
注: 2004年2月期におけるセブン-イレブンを除く4チェーンの既存店売上高前年比は、高額ハイウェイカードが2003年2月末に販売終了となったことによるマイナス影響をサークルKは2.8%、サンクスは1.6%、ローソンは1.7%、そしてファミリーマートは1.9%受けました。同様に、2006年2月期の既存店売上高前年比は、残る全てのハイウェイカードが2005年9月に販売終了となったことにより、サークルKが0.7%、サンクスが0.4%のマイナス影響を受けました(ローソンおよびファミリーマートの影響は非開示)。

出典: 各社決算短信およびその付属資料

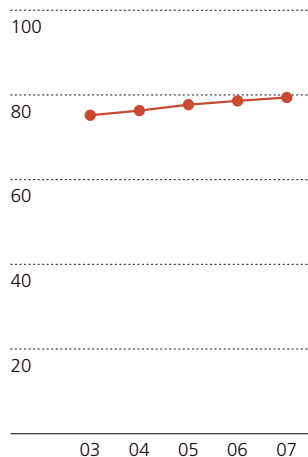
Note: In the fiscal year ended February 29, 2004, the termination of high-priced prepaid highway toll cards on February 28, 2003 had the effect of lowering the year-on-year change in existing store sales by 2.8 percentage points at Circle K, 1.6 percentage points at Sunkus, 1.7 percentage points at LAWSON, and 1.9 percentage points at FamilyMart. Similarly, in the fiscal year ended February 28, 2006, the termination of all remaining prepaid highway toll cards in September 2005 had the effect of lowering the year-on-year change in existing store sales by 0.7 of a percentage point at Circle K and 0.4 of a percentage point at Sunkus. (Figures for LAWSON and FamilyMart were not disclosed.)

Source: Financial reports issued by each company and other related documents.

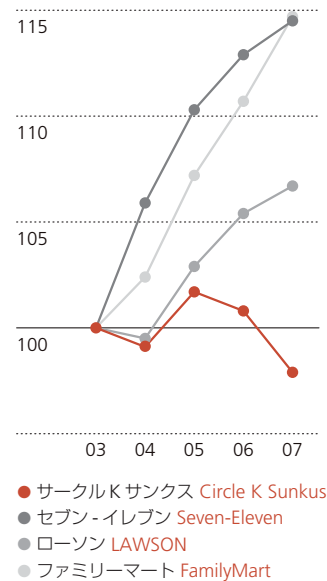
コンビニエンスストア期末店舗数
TOTAL NO. OF CONVENIENCE STORES
AT YEAR-END/TOP 4 CONVENIENCE
STORE OPERATORS
(店/stores)



期末店舗数上位4社占有率
TOP 4 CONVENIENCE STORES'
SHARE OF TOTAL
(%)



チェーン全店売上高伸び率
INDEXED CHANGES IN NET
SALES OF TOP 4
CONVENIENCE STORE CHAINS
(FY2003=100)



(単位:百万円/¥ million)

決算期	Fiscal years ended	2003/2	2004/2	2005/2	2006/2	2007/2
コンビニエンスストア売上高	Total convenience store sales	6,979,813	7,096,444	7,289,193	7,359,564	7,399,009
上位4社	Top 4 convenience store sales	5,328,025	5,466,534	5,675,828	5,789,726	5,853,041
上位4社占有率(%)	Top 4 convenience stores' share of total (%)	76.3	77.0	77.9	78.7	79.1
コンビニエンスストア 期末店舗数(店)	Total no. of convenience stores at year-end	37,083	37,691	38,621	39,600	40,183
上位4社(店)	Top 4 convenience store operators (stores)	27,875	28,745	30,025	31,114	31,904
上位4社占有率(%)	Top 4 convenience stores' share of total (%)	75.2	76.3	77.7	78.6	79.4
上位4社の売上高:	Total store sales of top 4 convenience store operators:					
サークルKサンクス	Circle K Sunkus	891,889	883,894	907,407	898,741	872,844
セブン-イレブン	Seven-Eleven	2,213,298	2,343,177	2,440,853	2,498,754	2,533,534
ローソン	LAWSON	1,291,030	1,285,018	1,329,077	1,360,495	1,377,842
ファミリーマート	FamilyMart	931,808	954,445	998,491	1,031,736	1,068,821
上位4社の期末店舗数(店):	Total stores at year-end of top 4 convenience store operators:					
サークルKサンクス	Circle K Sunkus	4,967	4,851	5,128	5,154	5,104
セブン-イレブン	Seven-Eleven	9,690	10,303	10,826	11,310	11,735
ローソン	LAWSON	7,625	7,821	8,077	8,366	8,564
ファミリーマート	FamilyMart	5,593	5,770	5,994	6,284	6,501

注: 1. 上位4社の売上高および店舗数は、2007年2月期において業界4位内の各社を各期ごとに合計したものであり、エリアフランチャイザーの数値を除いております。なお、上位4社とはセブン-イレブン、ローソン、ファミリーマート、サークルKサンクスです。

2. 上位4社の数値は単体ベースです。

出典: 経済産業省 商業販売統計、各社決算短信およびその付属資料

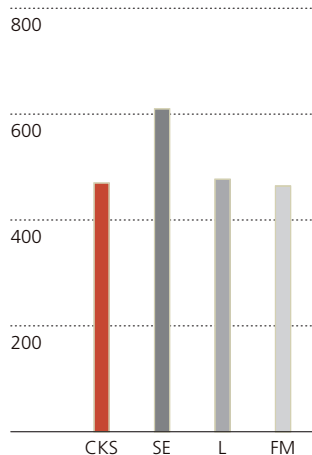
Notes: 1. The total store sales and total stores at year-end of top 4 convenience store operators represent the sum of net sales and number of stores of the 4 largest convenience store operators for each period, using figures compiled during the year ended February 28, 2007, and exclude area franchisers. The top 4 operators are Seven-Eleven, LAWSON, FamilyMart and Circle K Sunkus.

2. Figures for the top 4 convenience stores are shown on a non-consolidated basis.

Sources: Statistics report by the Ministry of Economy, Trade and Industry; financial reports issued by each company and other related documents.

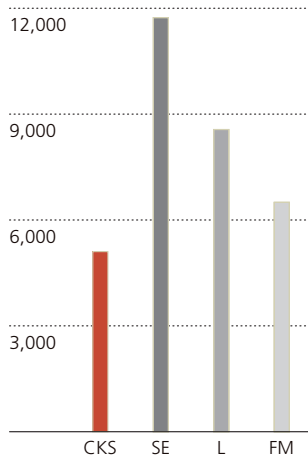
2007年2月期 Fiscal Year Ended February 28, 2007

全店平均日販
AVERAGE DAILY SALES
PER STORE
(千円/¥ thousand)



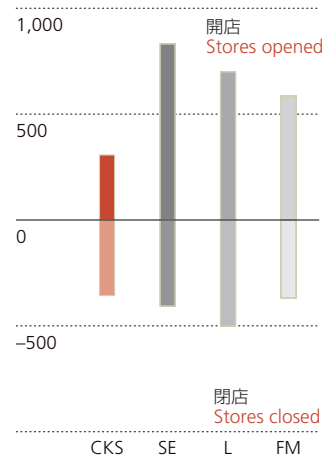
■ サークルK サンクス Circle K Sunkus (CKS)
■ セブン-イレブン Seven-Eleven (SE)
■ ローソン LAWSON (L)
■ ファミリーマート FamilyMart (FM)

期末店舗数
STORES AT YEAR-END
(店/stores)



■ サークルK サンクス Circle K Sunkus (CKS)
■ セブン-イレブン Seven-Eleven (SE)
■ ローソン LAWSON (L)
■ ファミリーマート FamilyMart (FM)

開店・閉店数
STORES OPENED/CLOSED
(店/stores)



■ サークルK サンクス Circle K Sunkus (CKS)
■ セブン-イレブン Seven-Eleven (SE)
■ ローソン LAWSON (L)
■ ファミリーマート FamilyMart (FM)

(単位: 百万円/¥ million)

2007年2月期	Fiscal year ended February 28, 2007	サークルKサンクス Circle K Sunkus	セブン-イレブン Seven-Eleven	ローソン LAWSON	ファミリーマート FamilyMart
チェーン全店売上高	Total store sales	872,844	2,533,534	1,377,842	1,068,821
営業総収入	Operating revenue	183,521	516,967	256,023	194,080
営業利益	Operating income	22,935	172,737	44,373	27,542
経常利益	Recurring profit	21,834	176,763	44,526	30,716
当期純利益	Net income	10,405	98,402	21,733	13,774
総資産	Total assets	208,449	1,149,977	389,109	279,214
純資産	Total equity	120,397	924,642	200,257	163,718
自己資本比率(%)	Shareholders' equity ratio (%)	57.8	80.4	51.4	58.6
既存店売上高前年比(%)	Year-on-year change in existing store sales (%)	-3.3	-1.9	-1.8	-1.4
全店平均日販(千円)	Average daily sales per store (¥ thousand)	470	610	477	464
平均値入率(%)	Average product markup (%)	29.0	30.9	31.3	29.0
開店(店)	Stores opened	307	832	700	586
閉店(店)	Stores closed	357	407	502	369
期末店舗数(店)	Stores at year-end	5,104	11,735	8,564	6,501
酒類取扱店比率(%)	Ratio of stores handling alcoholic beverages (%)	86.6	92.1	94.0	90.4
たばこ取扱店比率(%)	Ratio of stores handling tobacco (%)	88.7	82.6	84.3	78.7

注: 1. 国内の営業力を比較するため、単体ベースとしています。なお、ローソンの店舗数にはナチュラルローソンおよびローソンストア100が含まれています。
2. エリアフランチャイザーの数値を除いております。
3. チェーン全店売上高とは、加盟店および自営店の売上高合計額です。

出典: 各社決算短信およびその付属資料、コンビニエンスストア速報

Notes: 1. Non-consolidated figures are shown to facilitate comparison of the domestic sales capabilities of the top convenience store chains. The number of LAWSON stores includes NATURAL LAWSON and LAWSON STORE100 stores.

2. Excludes area franchised stores.

3. Total store sales is the sum of net sales of franchised and Company-owned stores.

Sources: Financial reports issued by each company and other related documents and monthly convenience store industry newsletters.